

楽しく美しい まちづくり通信…④9

純白のコブシは北国に

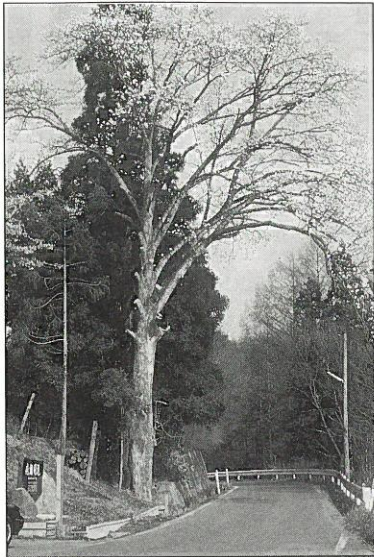
春を告げる花

「タウエザクラ」、「ナワシロザクラ」とか「タウチザクラ」などと呼ばれ、稲作と密接に結び付いてきたことがうかがわれます。

二戸地方でも、「ヤマザクラ」、「タウチザクラ」などと農家の人々に呼ばれ、その年の花の付き具合を見て、「多いときは豊作、少ないときは凶作」と作物の作柄を占ったといわれています。

このように農村の生活には、自然との結び付きが今だに根強く残り、木や草花、虫や鳥などの動植物の活動が生活の「暦」となっています。

市内には、石切所村松集落内に幹回り約四メートル（市内1



野々上小学校跡地のキタコブシ

○モクレン科モクレン属
○幹周り 2.90メートル

※コブシ（モクレン科）は、山地の林内に生育する落葉高木で花は4月～5月、新しい葉が出る前に咲く。花は白色で大型、小枝の先に1個付き、香気があります。
北海道から九州と広く分布するが、市内で一般的に見られるコブシはキタコブシが多い。

「歩き・み・ふれる 歴史の道」

歴史の道散策会参加者募集

今年も、春風そよぐ新緑の中、旧街道を歩きます。下記の開催要項にご留意の上、参加申し込み下さい。

- ◇日時 平成9年5月18日午前10時～午後3時
- ◇集合場所 坂本地区集会所前（午前9時50分）
- ◇主要コース（天ヶ塚道）
坂本集会所→白鳥館跡→折爪岳旧道→天ヶ塚（昼食）→境ノ沢→坂本集会所
- ◇募集人員 40人（定員になり次第締切ります）
- ◇受付開始 5月6日から受付開始
- ◇参加料 500円（昼食代：当日徴収）
- ◇用意する物 雨具・水筒・歩きやすい服装と靴
- ◇申し込み・問い合わせ 市教育委員会社会教育課（☎23-3111内線543）へ。

番）、高さ十七メートルを越える巨木があります。また、仁左平小中沢の泉山利視さんの庭や野々上小学校跡地にも幹回り約三メートルの見事な巨木があります。昨年は、ほとんど花を付けませんでした。今年も花芽も多く、4月下旬から、標高の高い所では5月中旬にかけて花を見ることができそうです。これから、初夏にかけて動植物が活発に活動を始めます。皆さんも是非、自然の足音を確かめて下さい。

平成八年度 宝くじ助成事業

斗米地区伝統行事保存連絡協議会（代表者・大沢稔）では、（財）自治総合センター（湯浅利夫理事長）のコミュニティ助成事業を導入して、音響機器一式、集会用テーブル等を整備しました。
この事業は、生活環境の整備、各種コミュニティ活動の健全な発展を目的とする事業に助成するもので、今後、斗米地区の各種イベントなどを実施する際に役立てられます。

こよみ



5月11日～6月10日

★5月★

- 11日（日）母の日
- 12日（月）看護の日
- 13日（火）3歳児健康診査
- 14日（水）
（市保健センター）
- 15日（木）沖縄本土復帰記念日
- 16日（金）
- 17日（土）世界電気通信デー
- 18日（日）国際親善デー
- 19日（月）
- 20日（火）4カ月児健康診査
（市保健センター）
- 21日（水）小満（二十四節気）
- 22日（木）法律相談（市役所市民相談室）、税務巡回相談（市保健センター）
- 23日（金）
- 24日（土）
- 25日（日）
- 26日（月）
- 27日（火）1歳6カ月児健康診査（市保健センター）