

## 人口ビジョン策定に用いる人口移動等の基礎データ

## ◆ 人口の推移

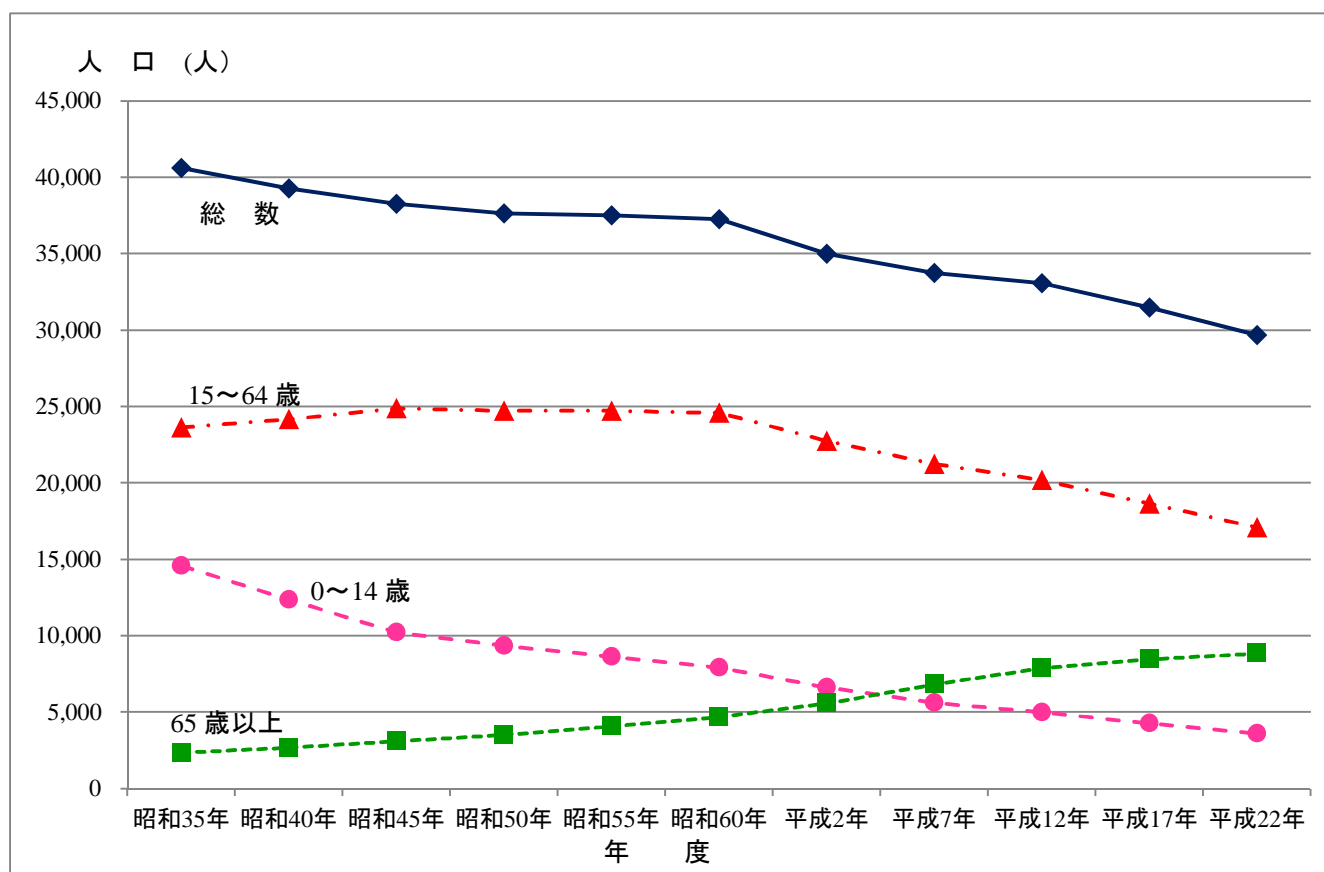
表 1 年齢 3 区分の人口推移 (H35~H22)

(単位:人、%)

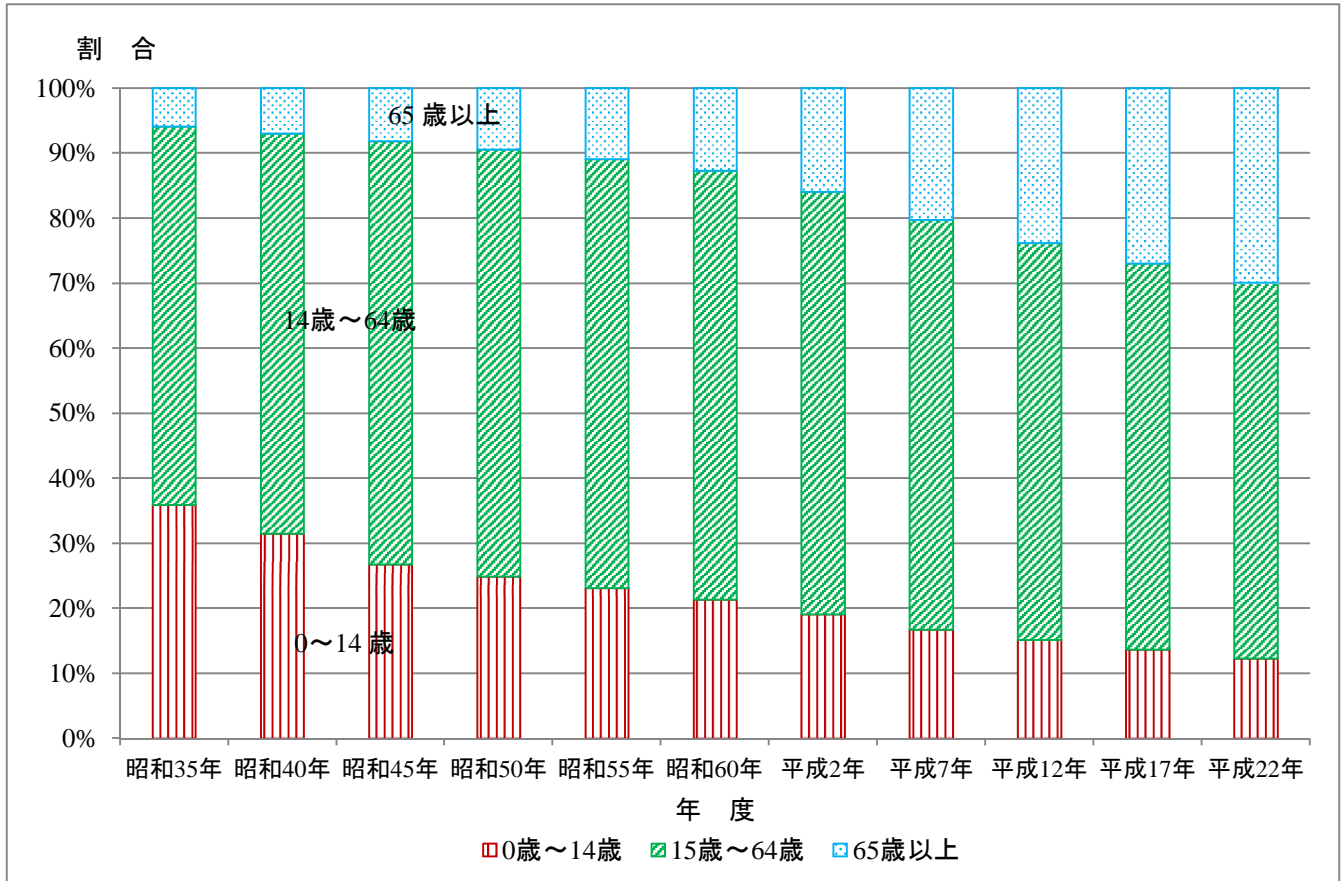
区 分	S35	S40	S45	S50	S55	S60	H2	H7	H12	H17	H22
総 数	40,644	39,300	38,289	37,636	37,537	37,285	35,017	33,755	33,102	31,477	29,702
0 歳～14 歳	14,593	12,377	10,258	9,381	8,669	7,950	6,666	5,659	5,007	4,314	3,637
15 歳～64 歳	23,670	24,208	24,922	24,727	24,765	24,605	22,766	21,251	20,209	18,682	17,130
65 歳以上	2,381	2,715	3,109	3,528	4,103	4,730	5,585	6,845	7,886	8,481	8,878
高齢者比率	5.9	6.9	8.1	9.4	10.9	12.7	15.9	20.3	23.8	26.9	29.9

(出典：国勢調査)

グラフ 1-1 人口の推移 (総数・年齢 3 区分)



グラフ 1-2 人口の推移（年齢 3 区分 百分比）



◆自然増減、社会増減の推移

表 2-1 出生・死亡・自然増減の推移 (H56~H25)

年	S56	57	58	59	60	61	62	63	H1	2	3
出生	502	488	463	468	434	436	440	410	436	374	355
死亡	289	274	283	297	273	292	291	270	327	312	316
自然増減	213	214	180	171	161	144	149	140	109	62	39

年	4	5	6	7	8	9	10	11	12	13	14
出生	333	313	322	280	345	278	301	253	297	275	247
死亡	350	344	294	323	346	369	364	369	341	355	334
自然増減	△ 17	△ 31	28	△ 43	△ 1	△ 91	△ 63	△ 116	△ 44	△ 80	△ 87

年	15	16	17	18	19	20	21	22	23	24	25
出生	262	247	203	231	257	189	212	190	195	205	191
死亡	364	368	374	335	361	407	407	399	434	428	424
自然増減	△ 102	△ 121	△ 171	△ 104	△ 104	△ 218	△ 195	△ 209	△ 239	△ 223	△ 233

(出典：岩手県人口移動年報)

グラフ 2-1 出生・死亡・自然増減の推移 (H56~H25)

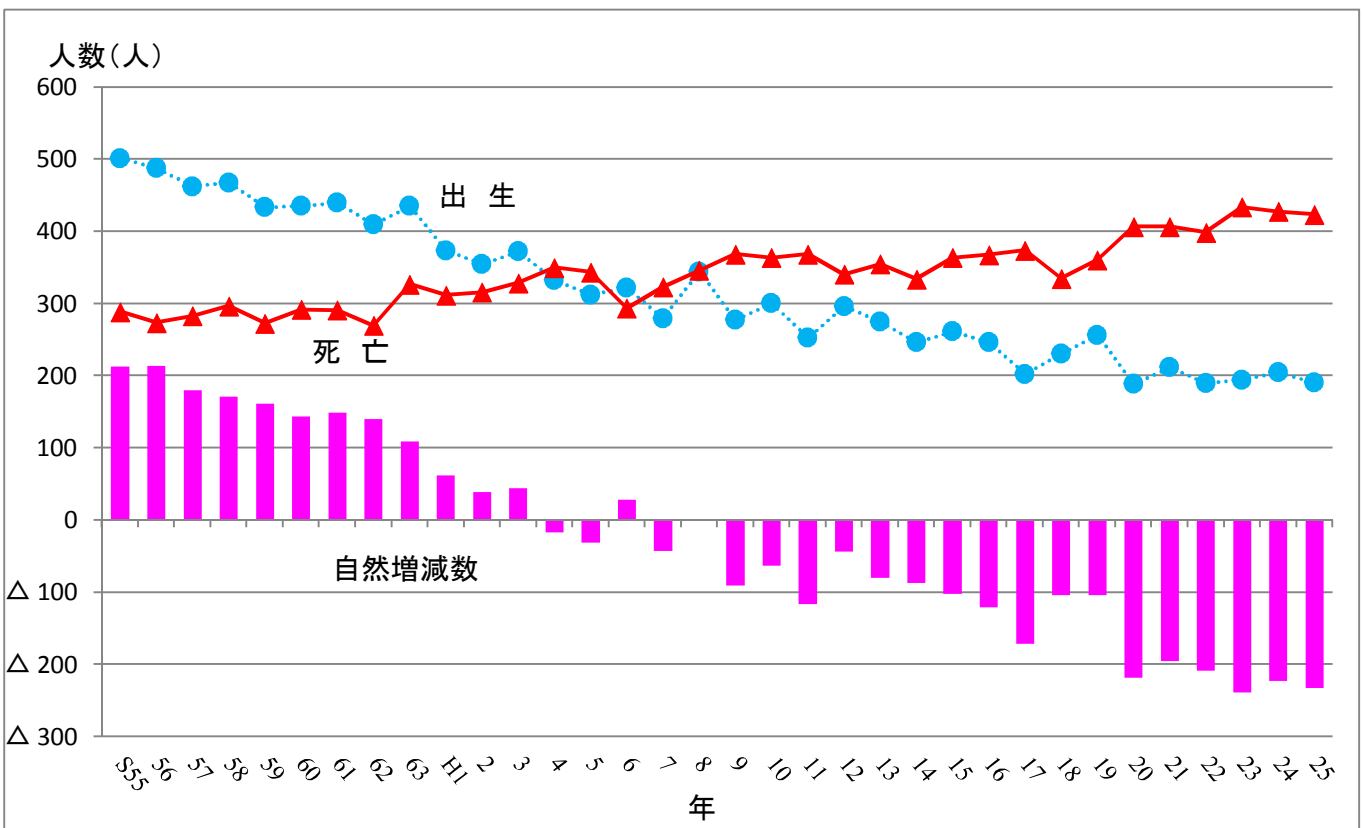


表 2-2 転出・転入・社会増減の推移 (H56~H25)

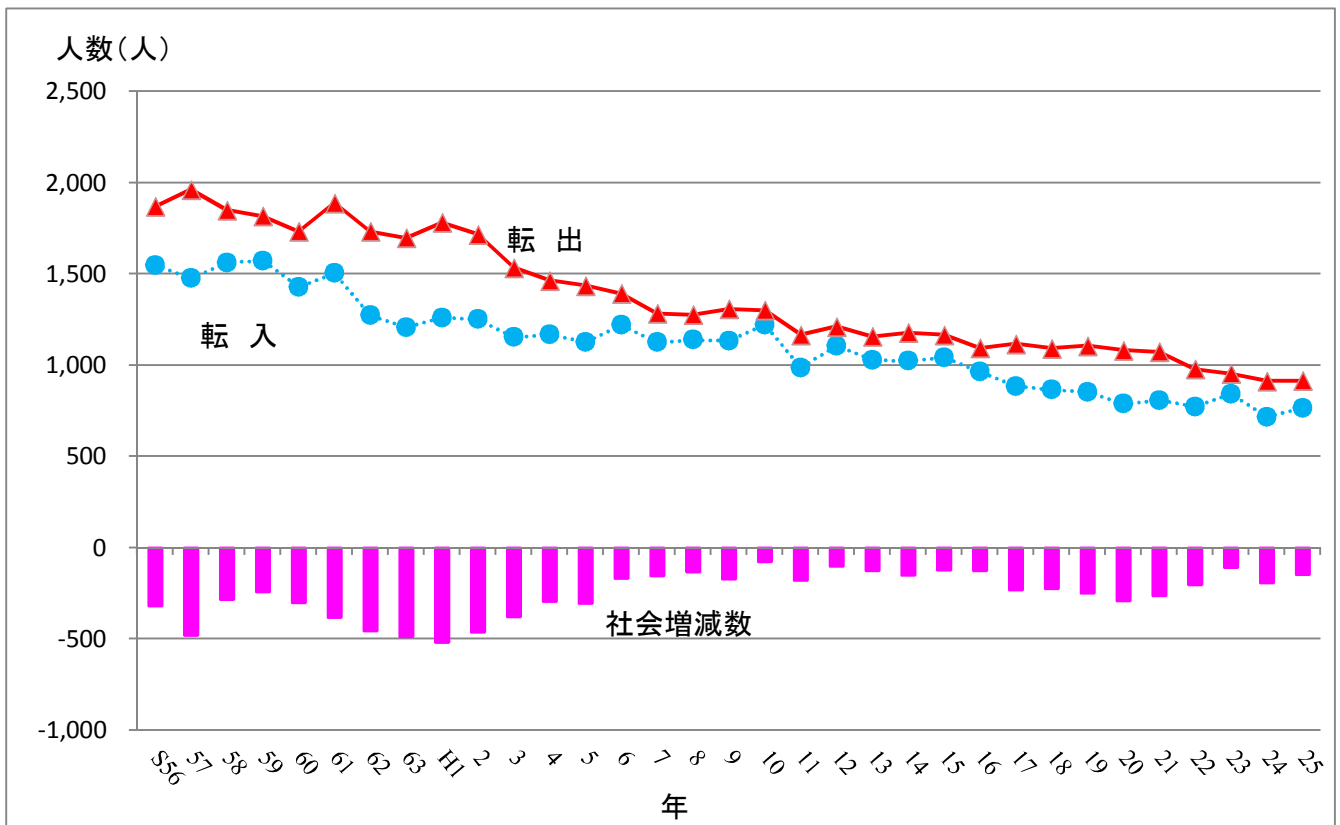
年	S56	57	58	59	60	61	62	63	H1	2	3
転入	1,548	1,477	1,562	1,573	1,430	1,505	1,274	1,208	1,262	1,252	1,154
転出	1,869	1,962	1,850	1,817	1,733	1,890	1,733	1,698	1,783	1,717	1,534
社会増減	△ 321	△ 485	△ 288	△ 244	△ 303	△ 385	△ 459	△ 490	△ 521	△ 465	△ 380

年	4	5	6	7	8	9	10	11	12	13	14
転入	1,169	1,128	1,220	1,126	1,140	1,134	1,222	987	1,106	1,030	1,024
転出	1,465	1,436	1,392	1,284	1,277	1,309	1,302	1,167	1,212	1,158	1,178
社会増減	△ 296	△ 308	△ 172	△ 158	△ 137	△ 175	△ 80	△ 180	△ 106	△ 128	△ 154

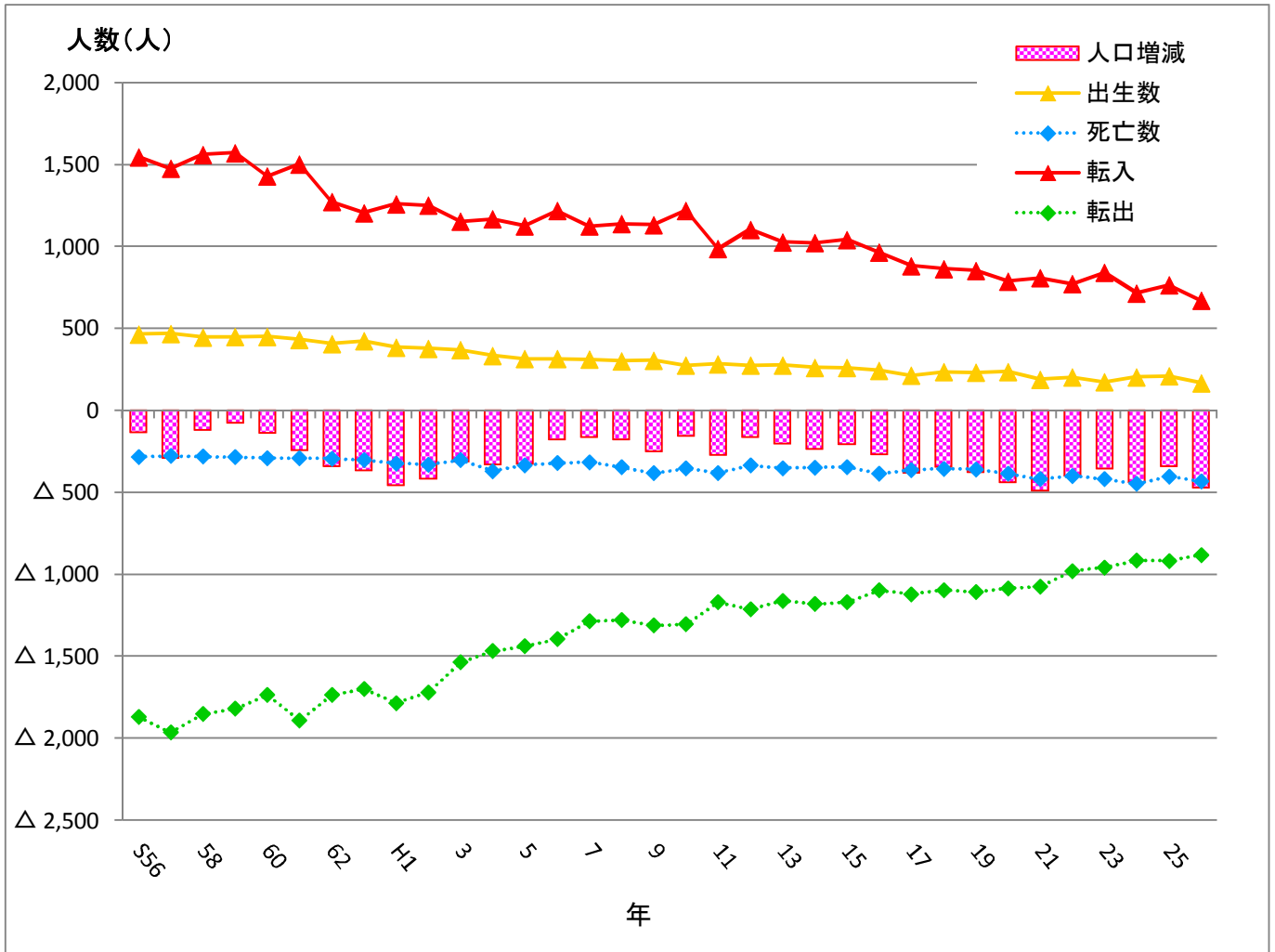
年	15	16	17	18	19	20	21	22	23	24	25
転入	1,043	965	885	866	855	790	809	773	843	717	766
転出	1,167	1,095	1,118	1,093	1,107	1,083	1,074	978	955	914	915
うち県内	662	595	651	600	594	595	578	519	529	456	506
うち県外	503	492	465	486	513	486	495	443	423	458	408
社会増減	△ 124	△ 130	△ 233	△ 227	△ 252	△ 293	△ 265	△ 205	△ 112	△ 197	△ 149

(出典：岩手県人口移動年報)

グラフ 2-2 転出・転入・社会増減の推移



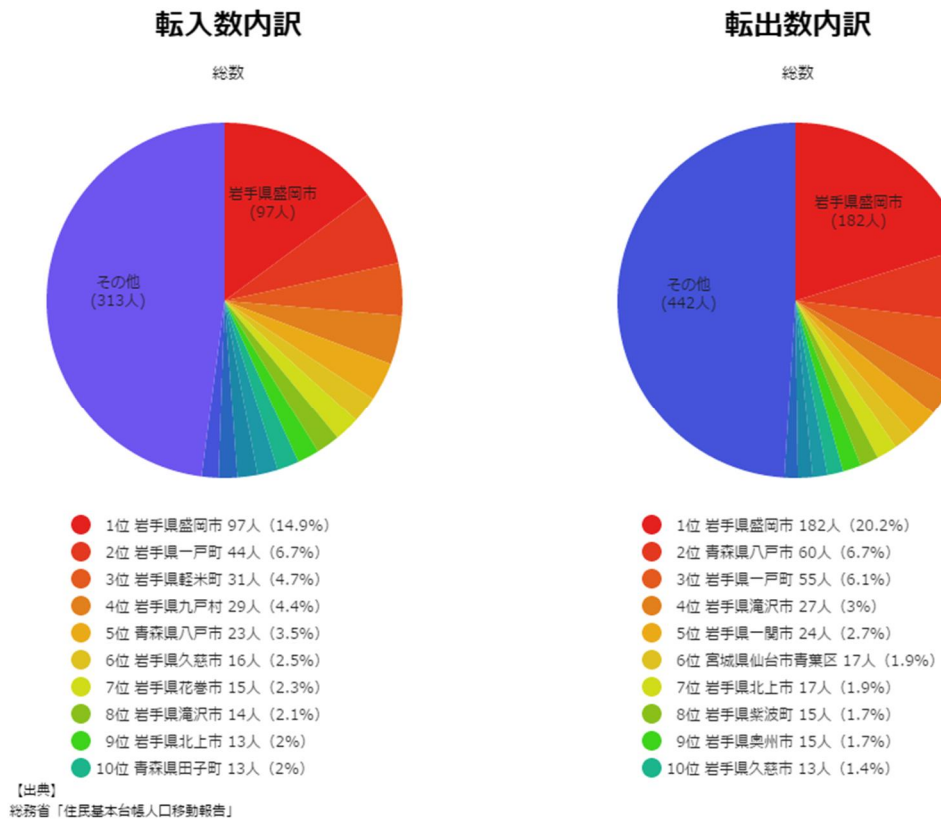
グラフ 2-3 自然増減・社会増減の推移 (S56~H26)



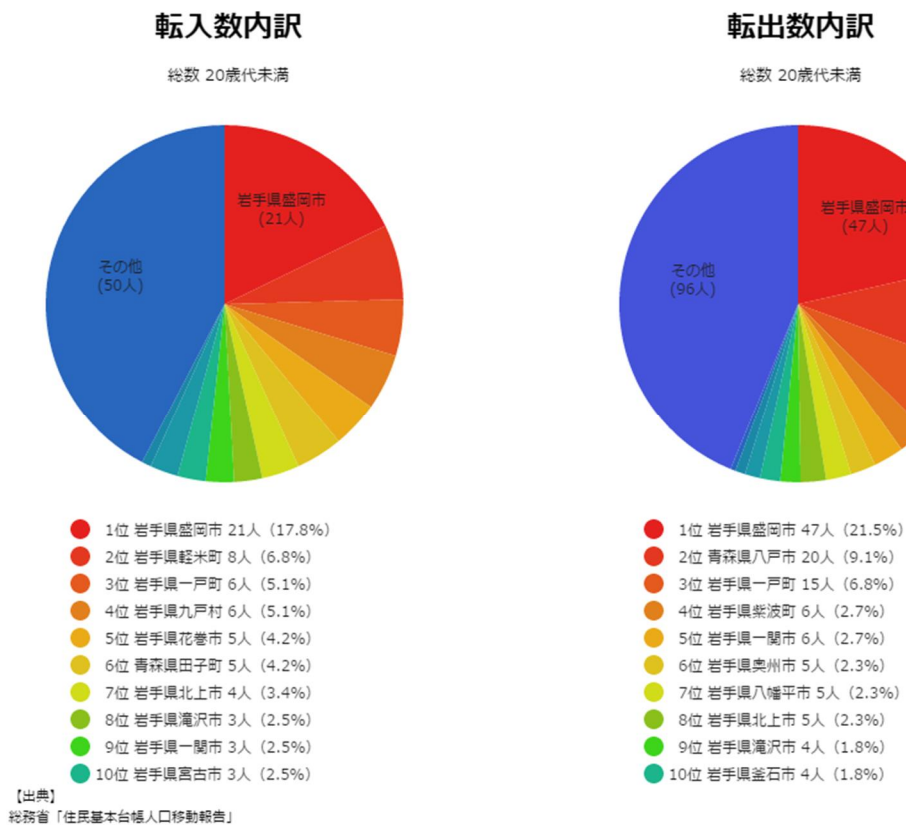
出典：岩手の長期時系列データ

※各年 前年10月～当年9月分であるため、表2-1及び表2-2の数値と異なる。

グラフ 2-4 転入・転出 自治体別 Top10 (総数：平成 26 年)



グラフ 2-4 転入・転出 自治体別 Top10 (20 歳代未満：平成 26 年)



◆二戸市の将来推計人口（H27～H52）

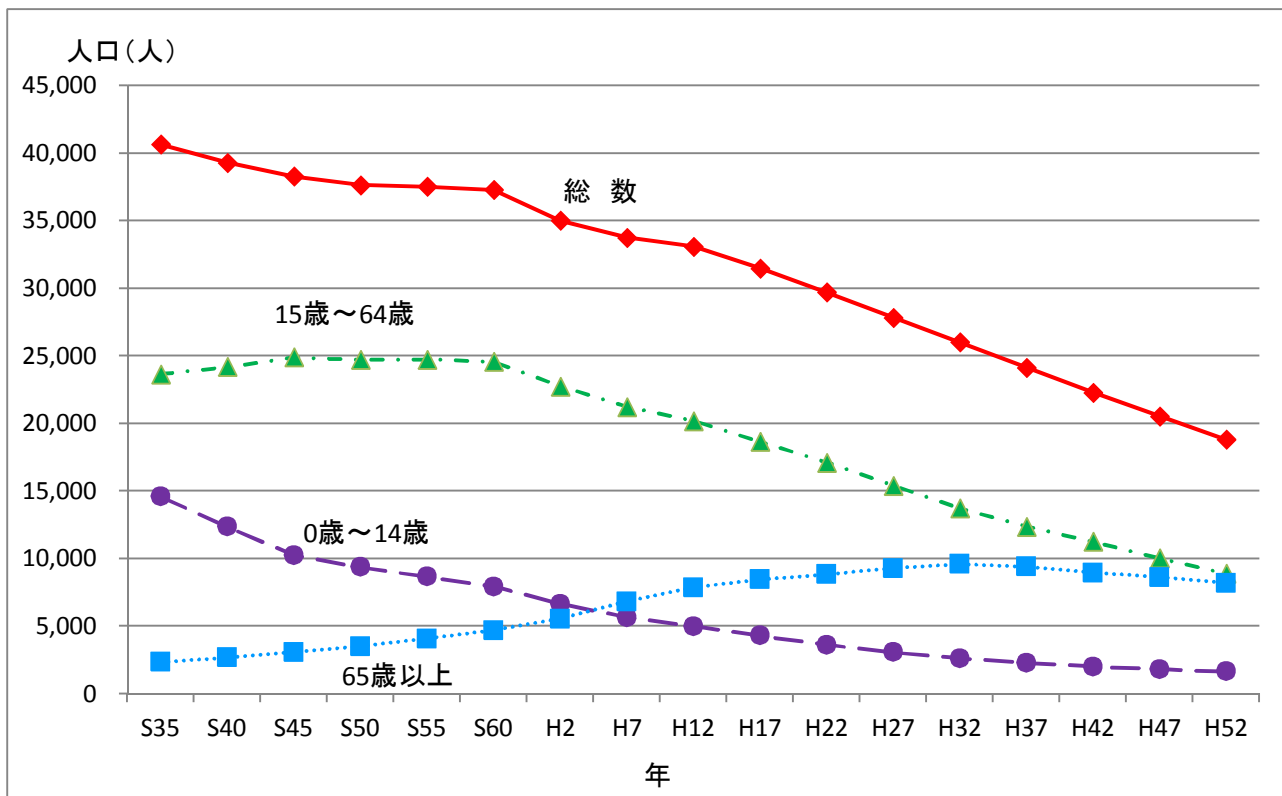
表3 将来人口推計（国立社会保障・人口問題研究所 H25.3公表）

区 分	S35	S40	S45	S50	S55	S60	H2	H7	H12
総 数	40,644	39,300	38,289	37,636	37,537	37,285	35,017	33,755	33,102
0歳～14歳	14,593	12,377	10,258	9,381	8,669	7,950	6,666	5,659	5,007
15歳～64歳	23,670	24,208	24,922	24,727	24,765	24,605	22,766	21,251	20,209
65歳以上	2,381	2,715	3,109	3,528	4,103	4,730	5,585	6,845	7,886
高齢者比率	5.9	6.9	8.1	9.4	10.9	12.7	15.9	20.3	23.8

区 分	H17	H22	H27	H32	H37	H42	H47	H52
総 数	31,477	29,702	27,843	26,006	24,138	22,302	20,539	18,820
0歳～14歳	4,314	3,637	3,095	2,634	2,301	2,016	1,828	1,675
15歳～64歳	18,682	17,130	15,433	13,756	12,392	11,292	10,061	8,925
65歳以上	8,481	8,878	9,315	9,616	9,445	8,994	8,650	8,220
高齢者比率	26.9	29.9	33.5	37.0	39.1	40.3	42.1	43.7

（出典：国勢調査、国立社会保障・人口問題研究所）

グラフ3 将来人口推計（国立社会保障・人口問題研究所 H25.3公表）



◆ 人口減少・少子高齢化の影響

人口減少の要因と影響（人口減少と地域活力低下の循環）

