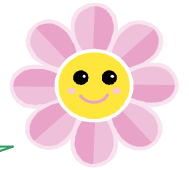


ありがとうございます



寄附金の活用内容

皆様からお寄せ頂いた御浄財は、**24年度事業**の財源として下記のとおり活用されています。

- ㊦ **まちづくりのために寄附頂いた金額 16名様より 385,000円**
頂いた寄附金は『二戸市地域づくり人づくり基金』へ積み立てた後、次の事業の財源として活用しています。

交通運輸対策事業	町内会等活動支援事業	
シティセールス推進事業	福岡高校浄法寺校教育振興会補助	計4事業

- ㊦ **福祉のために寄附頂いた金額 3名様より 65,000円**
頂いた寄附金は『二戸市福祉対策基金』へ積み立てた後、次の事業の財源として活用しています。

①高齢者福祉支援事業	>>>>	緊急通報システム整備、デイサービス、ショートステイ、 外出支援サービスなど
②敬老事業	>>>>	敬老会補助金、敬老記念品贈呈など
③高齢者及び障害者にやさしい住まいづくり推進事業	>>>>	住宅改修費用補助
④老人クラブ活動助成事業	>>>>	老人クラブ活動への補助

- ㊦ **教育のために寄附頂いた金額 7名様より 662,000円**
頂いた寄附金は『二戸市育英基金』へ積み立てた後、育英資金貸与事業の財源として活用しています。

- ㊦ **使途の指定がない寄附金額 15名様より 1,875,000円**
頂いた寄附金は「まちづくりのため」の寄附金と同様の事業に活用しています。

