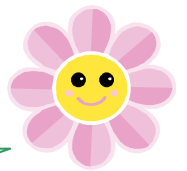


ありがとうございます



寄附金の活用内容

皆様からお寄せ頂いた御浄財は、**22年度事業**の財源として下記のとおり活用されています。

- ㊦ まちづくりのために寄附頂いた金額 6名様より 3,210,000円
頂いた寄付金は『二戸市地域づくり人づくり基金』へ積み立てた後、次の事業の財源として活用しています。

交通運輸対策事業	福岡高校浄法寺校教育振興会補助	計6事業
まちづくり推進事業	上斗米中学校閉校記念誌作成補助	
町内会等活動支援事業	放課後子どもプラン推進事業	

- ㊦ 福祉のために寄附頂いた金額 8名様より 2,160,000円
頂いた寄付金は『二戸市福祉対策基金』へ積み立てた後、次の事業の財源として活用しています。

ふれあいのまちづくり事業	>>>>	いきいきサロン実施、介護者支援等の補助
高齢者福祉支援事業	>>>>	デイサービス、高齢者筋力トレーニング、配食サービス等の委託など
敬老事業	>>>>	敬老会補助金、敬老記念品贈呈など
高齢者及び障害者にやさしい住まいづくり推進事業	>>>>	住宅改修費用補助
老人クラブ活動助成事業	>>>>	老人クラブへの補助

- ㊦ 教育のために寄附頂いた金額 4名様より 410,000円
頂いた寄付金は『二戸市育英基金』へ積み立てた後、育英資金貸与事業の財源として活用しています。

- ㊦ 使途の指定がない寄附金額 12名様より 1,640,000円
頂いた寄付金は「まちづくりのため」の寄付金と同様の事業に活用しています。

