

# 社会資本総合整備計画書

(二戸市)  
(総合交付金)

平成29年3月17日

社会資本総合整備計画（社会資本整備総合交付金）

平成29年3月17日

計画の名称	28 地域住民の交通の安全性・利便性の向上を図り、活力溢れる安全で安心な地域の基盤づくり			重点配分対象の該当
計画の期間	平成27年度～平成31年度（5年間）	交付対象	二戸市	
計画の目標				

各地域の道路整備（現道拡幅・舗装補修）及び歩道整備等を行い、地域住民の安全性及び利便性の向上を図る

計画の成果目標（定量的指標）

- ・道路の安全性・利便性の向上を図るために対策が必要な道路の整備率
- ・区画整理事業計画区域内の整備率

定量的指標の定義及び算定式

計画に掲げる道路であり、整備率は以下の式で算出する。  
整備済道路延長/計画道路延長×100%

計画に掲げる整備面積であり、整備率は以下の式で算出する。  
区画整理整備済面積/計画区画整理整備面積×100%

定量的指標の現況値及び目標値

当初現況値 (H27当初)	中間目標値 (H29末)	最終目標値 (H31末)	備考
0%	50%	98%	
47%	51%	55%	

全体事業費	合計 (A+B+C+D)	1,060百万円	A	1,000百万円	B	0百万円	C	59百万円	D	0百万円	効果促進事業費の割合 C/(A+B+C+D)	5.5%
-------	-----------------	----------	---	----------	---	------	---	-------	---	------	---------------------------	------

交付対象事業

A 基幹事業（道路事業）

番号	事業種別	地域種別	交付対象	直接間接	事業者	省略工種	要素となる事業名 (事業箇所)	事業内容 (延長・面積等)	市町村名	事業実施期間（年度）					全体事業費 (百万円)	費用便益比	個別施設計画 策定状況	備考
										H27	H28	H29	H30	H31				
28-A-1	道路	一般	二戸市	直接	—	市町村道	改築 (2) 日向線 柳沢工区	現道拡幅 L=0.9km	二戸市						91	-	-	
28-A-2	道路	一般	二戸市	直接	—	市町村道	改築 (2) 横木米内線 足沢工区	現道拡幅 L=0.8km	二戸市						178	-	-	
28-A-3	道路	一般	二戸市	直接	—	市町村道	改築 (2) 館ヶ久保線 館ヶ久保工区	現道拡幅 L=1.8km	二戸市						236	-	-	H32
28-A-4	道路	一般	二戸市	直接	—	市町村道	改築 (2) 浄法寺川原線 海上田工区	現道拡幅 L=0.4km	二戸市						61	-	-	
28-A-5	道路	一般	二戸市	直接	—	市町村道	改築 (他) 城ノ外川又線 城ノ外工区	現道拡幅 L=0.3km	二戸市						80	-	-	
28-A-7	道路	雪寒	二戸市	直接	—	市町村道	除雪 (1) 根森線外4路線	除雪	二戸市						75	-	-	
28-A-8	街路	一般	二戸市	直接	—	区画	改築 新幹線二戸駅周辺地区(都)晴山大村線外	区画整理 88.4ha	二戸市						201	-	-	
28-A-9	道路	一般	二戸市	直接	—	市町村道	改築 (他) 白鳥線 白鳥工区	現道拡幅 L=0.15km	二戸市						54	-	-	
28-A-10	道路	一般	二戸市	直接	—	市町村道	改築 (他) 裁判所線 城ノ外工区	現道拡幅 L=0.19km	二戸市						30	-	-	
合計											1,006							

B 関連社会資本整備事業

番号	事業種別	地域種別	交付対象	直接間接	事業者	省略工種	要素となる事業名 (事業箇所)	事業内容 (延長・面積等)	市町村名	事業実施期間（年度）					全体事業費 (百万円)	費用便益比	個別施設計画 策定状況	備考
										H27	H28	H29	H30	H31				
合計																		

番号 一体的に実施することにより期待される効果

備考

C 効果促進事業

番号	事業種別	地域種別	交付対象	直接間接	事業者	省略工種	要素となる事業名	事業内容	市町村名	事業実施期間（年度）					全体事業費 (百万円)	備考
										H27	H28	H29	H30	H31		
28-C-1	街路	一般	二戸市	直接	—	区画	改築 宅地造成・移転補償事業	宅地造成・移転補償その他	二戸市						59	
合計											59					

番号 一体的に実施することにより期待される効果

備考

28-C-1 街路整備・土地区画整理事業と併せて土地区画整理事業の宅地造成等を進めることにより、土地区画整理事業の整備促進は図られ、二戸駅をはじめ公共施設へのアクセス、及び道路利用者の利便性・安全性を向上させ、併せて地域の住環境が向上する。

D 社会資本整備円滑化地籍整備事業

番号	事業種別	地域種別	交付対象	直接間接	事業者	要素となる事業名 (事業箇所)	事業内容 (面積等)	市町村名	事業実施期間（年度）					全体事業費 (百万円)	備考
									H27	H28	H29	H30	H31		
合計															

番号 一体的に実施することにより期待される効果

備考

社会資本総合整備計画（社会資本整備総合交付金）

平成29年3月17日

計画の名称	28 地域住民の交通の安全性・利便性の向上を図り、活力溢れる安全で安心な地域の基盤づくり			重点配分対象の該当
計画の期間	平成27年度～平成31年度（5年間）	交付対象	二戸市	
計画の目標	各地域の道路整備（現道拡幅・舗装補修）及び歩道整備等を行い、地域住民の安全性及び利便性の向上を図る			

その他関連する事業

計画等の名称 28 地域住民の安全安心な暮らしを支える道路施設の老朽化対策及び防災対策の推進（防災・安全）					
A 基幹事業（道路事業）					
事業種別	交付対象	要素となる事業名	市町村名	全体事業費 （百万円）	備考
28-A'-1 道路	二戸市	(1) 大萩野線 中屋敷工区	二戸市	10	
28-A'-2 道路	二戸市	(他) 上里沢線 上里沢工区	二戸市	9	
28-A'-3 道路	二戸市	(他) 橋場八幡下線 八幡下工区	二戸市	5	
28-A'-4 道路	二戸市	(他) 大坊米内線 大坊工区	二戸市	59	
28-A'-5 道路	二戸市	(他) 裁判所線他 在府小路工区他	二戸市	57	
28-A'-6 道路	二戸市	(他) 長嶺線他 長嶺工区他	二戸市	23	
28-A'-7 道路	二戸市	(他) 小祝線他 小祝工区他	二戸市	65	
28-A'-8 街路	二戸市	新幹線二戸駅周辺地区(都)晴山大村線外)	二戸市	3,742	
28-A'-9 道路	二戸市	(1) 矢沢線 矢沢工区	二戸市	9	
28-A'-10 道路	二戸市	(他) 上東線 上東工区	二戸市	118	
28-A'-11 道路	二戸市	(他) 馬場長瀬線 長瀬工区	二戸市	128	
28-A'-12 道路	二戸市	(他) 中村杉中線 杉中工区	二戸市	450	
28-A'-13 道路	二戸市	(他) 下構中田線 下構工区	二戸市	100	
28-C'-1 街路	二戸市	宅地造成・移転補償事業	二戸市	650	

A'	4,77百万円	B'	0百万円	C'	65百万円	D'	0百万円	効果促進事業費の割合 $(C+C') / ((A+A') + (B+B') + (C+C') + (D+D'))$	11.0%
----	---------	----	------	----	-------	----	------	--	-------

交付金の執行状況

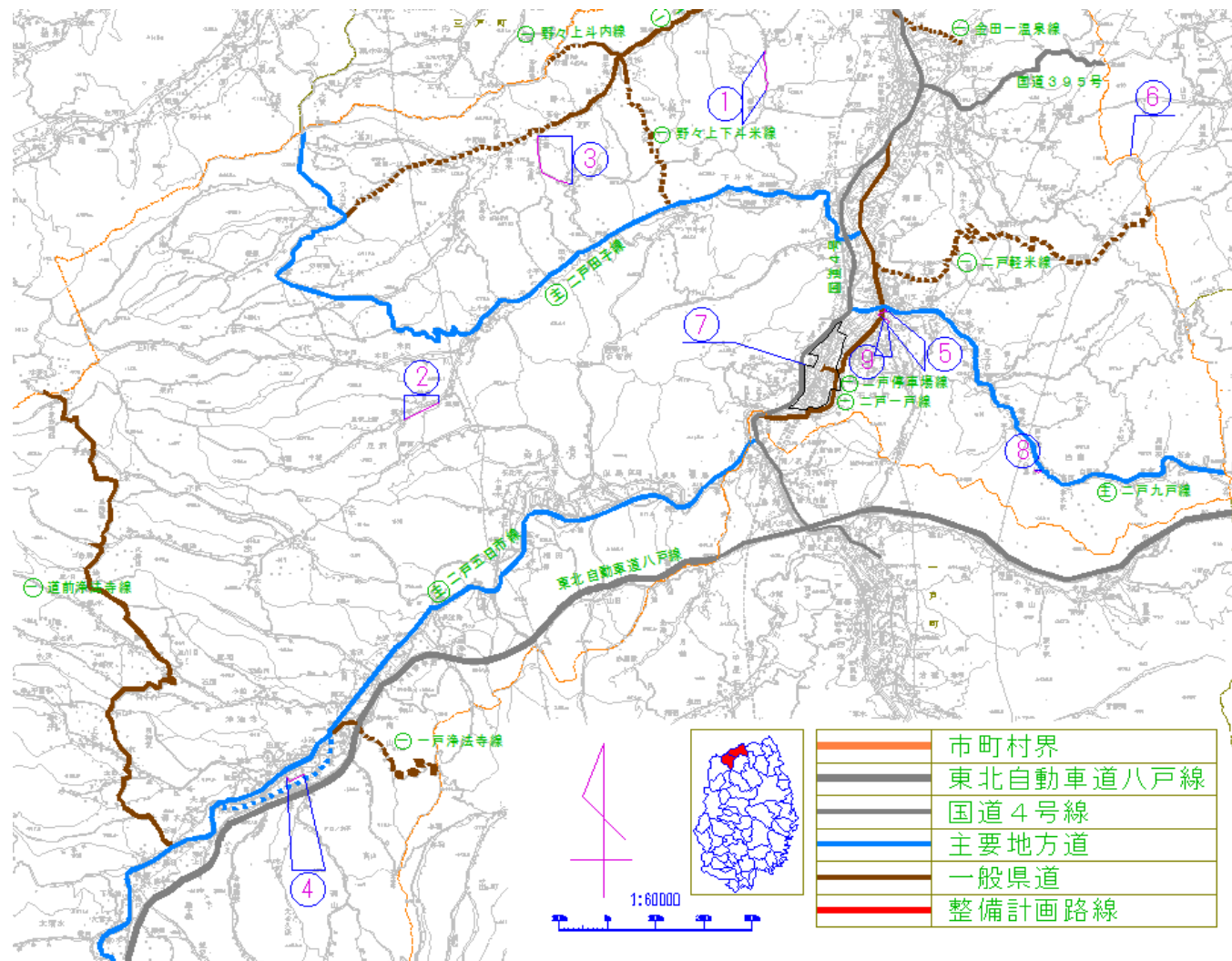
(単位：百万円)

	H27	H28	H29	H30	H31
配分額 (a)	205.909	57.678			
計画別流用 増△減額 (b)	0.000	0.000			
交付額 (c=a+b)	205.909	57.678			
前年度からの繰越額 (d)	0.000	10.029			
支払済額 (e)	195.880	67.707			
翌年度繰越額 (f)	10.029	0.000			
うち未契約繰越額 (g)	9.251	0.000			
不用額 (h = c+d-e)-f	0.000	0.000			
未契約繰越+不用率 (h = (g+h) / (c+d))	4.5%	0.0%			
未契約繰越+不用率が10%を超えている 場合その理由					

※ 平成28年度は、決算額が確定でき次第記載。

(参考図面) 活力創出基盤整備

計画の名称	28 地域住民の交通の安全性・利便性の向上を図り、活力溢れる安全で安心な地域の基盤づくり	
計画の期間	平成27年度 ～ 平成31年度 (5年間)	交付対象 二戸市



①	28-A-1 (2) 日向線	現道拡幅	L=0.9km
②	28-A-2 (2) 横木米内線	現道拡幅	L=0.8km
③	28-A-3 (2) 館ヶ久保線	現道拡幅	L=1.8km
④	28-A-4 (2) 浄法寺川原線	現道拡幅	L=0.4km
⑤	28-A-5 (他) 城ノ外川又線	現道拡幅	L=0.3km
⑥	28-A-7 (1) 根森線外44路線	除雪	
⑦	28-A-8	区画整理	88.4ha
⑧	28-A-9 (他) 白鳥線	現道拡幅	L=0.15km
⑨	28-A-10 (他) 裁判所線	現道拡幅	L=0.19km

	市町村界
	東北自動車道八戸線
	国道4号線
	主要地方道
	一般県道
	整備計画路線

## 社会資本整備総合交付金チェックシート (総合交付金)

計画の名称: 地域住民の交通の安全性・利便性を図り、市町村名: 二戸市  
活力溢れる安全で安心な地域の基盤づくり

チェック欄

I. 目標の妥当性	
①基本方針・上位計画等との適合	
1) 計画の目標が市町村の総合計画と適合している。	○
2) 計画の目標が二戸都市計画区域マスタープランと適合している。	○
II. 計画の効果・効率性	
②目標と事業内容の整合性	
1) 目標と指標・数値目標の整合性がある	○
2) 指標・数値目標と事業内容の整合性がある	○
3) 指標・数値目標が市民にとって分かりやすいものになっている	○
③事業の効果	
1) 目標に対して十分な効果を得られる事業で構成されている	○
III. 計画の実現可能性	
④計画の具体性	
1) ハード整備の必要性が整理されている	○
2) ハード事業で保全される区域が明確である	○

⑤円滑な事業執行の環境

1)計画の内容に関し、地元に対する事前説明が行われている

○