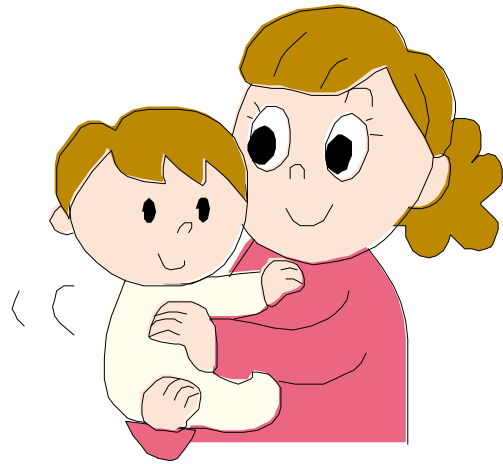




第2章

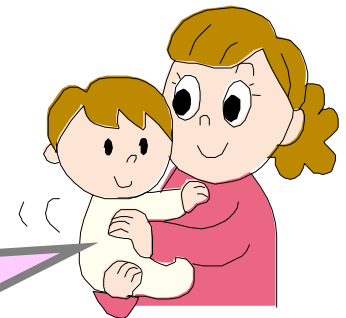
2 親育ちと育児不安の解消 編





このへ市民がめざすもの

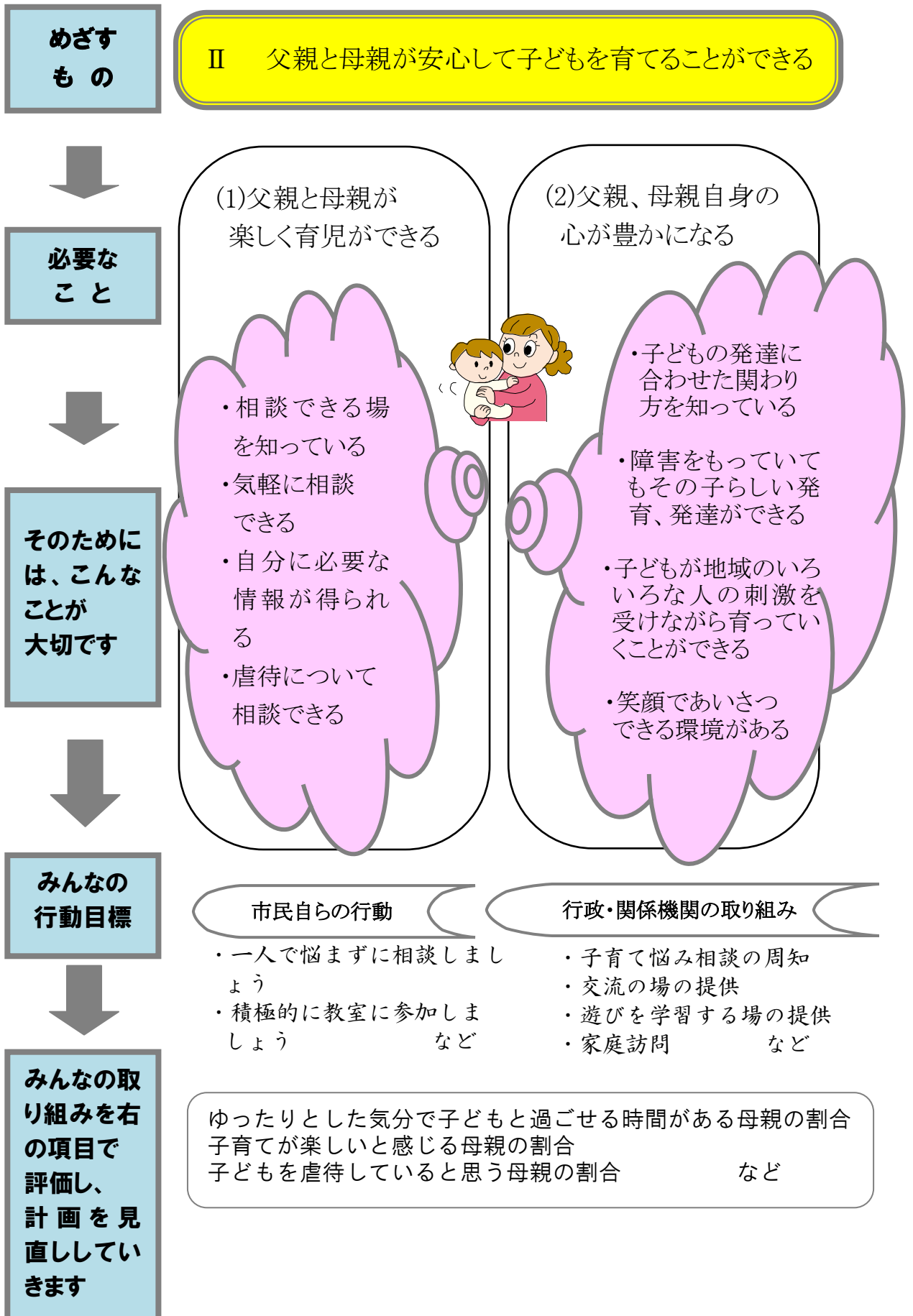
親の育児不安解消のために  
いろいろな方たちとの  
「仲間づくり」ができる



- ・ 親同士の交流を中心とした教室等を実施していきます
- ・ 親子のふれあい遊びを中心に教室等を実施していきます



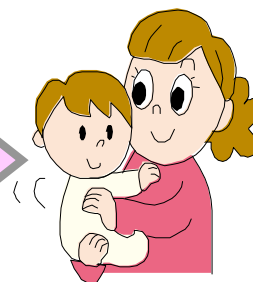
<計画推進体制>





### (1) 父親も母親も楽しく育児ができる

- ・相談できる場所を知っている
- ・気軽に相談できる
- ・自分に必要な情報が得られる
- ・虐待について相談できる



このような取り組みをしていきます

#### ① 子育ての悩みや虐待予防に対して相談体制の充実をしていきます

事業内容	実施場所・機関	H27～H36年度
育児電話相談 子育て悩み相談  心の健康相談  家庭児童相談室 (18歳未満の子どもに関する家庭の問題等の相談) 虐待に関する相談 婦人相談 (離婚問題、家庭内暴力、DV等の相談)	健康福祉部健康推進課 健康福祉部子育て支援企画課 子ども発達支援センター 子育て支援センター 保育所 幼稚園 発達支援センター「風」 (二戸市総合福祉センター内) 二戸保健福祉環境センター 健康福祉部健康推進課 浄法寺総合支所市民課 二戸保健福祉環境センター 浄法寺総合支所市民課 健康福祉部子育て支援企画課 健康福祉部子育て支援企画課 二戸保健福祉環境センター 健康福祉部健康推進課 浄法寺総合支所市民課 警察署	相談窓口のPRをしていくとともに、気軽に相談できるようにしていきます。各家庭にあったアドバイスや必要に応じたコーディネートをしていきます。必要に応じ家庭訪問や園訪問をし、子どもの様子を観察しながら、その子に応じた対応を一緒に考えます。個人のプライバシーに配慮しながら、医療機関、地域関係者などと連携し、虐待予防の対応をします。  産後うつ病の早期発見や育児不安の軽減のために、家庭訪問をし、不安の軽減を図ります。教室への参加の呼びかけや相談機関の紹介をします。
虐待を受けたと思われる子どもを見つけた時やご自身が出産や子育てに悩んだ時、児童相談所や市町村窓口にご相談しましょう(匿名でも可) 児童相談所共通ダイヤル 0570-064-000		
養育支援訪問 乳幼児全戸訪問	健康福祉部健康推進課 健康福祉部子育て支援企画課 主任民生児童委員	



### 市民自らの行動

- ・子育てやしつけの仕方がわからないなど子育てについて、父親も母親も一人で悩まずに夫婦で相談したり、身近な人や相談機関に気軽に相談しましょう。
- ・子育てについて悩んでいる人のサインを見逃さず、普段から声をかけてあげましょう。

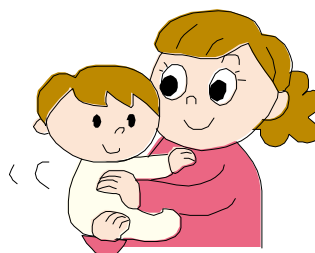
## ② 子育て支援教室や育児の知識・正しい情報の提供を充実していきます

事業内容	実施場所・機関	H27 ～ H36 年度
子育て伝言板 (二戸市内の子育て教室等 についての情報掲示)	健康福祉部健康推進課 健康福祉部子育て支援企画課 子育て支援センター 子ども発達支援センター	<p>おやこ広場の開設日、各育児教室、予防接種・乳幼児健診の日程や、子育てに関するワンポイントアドバイス、一口メモなどを掲示していきます。 子育て支援情報の提供をします。</p>
医療費の情報提供 乳幼児医療費の助成 母子、父子医療費の助成	健康福祉部国民健康保険課 浄法寺総合支所市民課	<p>各種手当や医療費の助成について情報を提供していきます。</p>
手当についての情報提供 児童手当の支給 児童扶養手当の支給	健康福祉部子育て支援企画課	

ホームページ等で情報提供します。  
 アドレス <http://www.city.ninohe.iwate.jp>

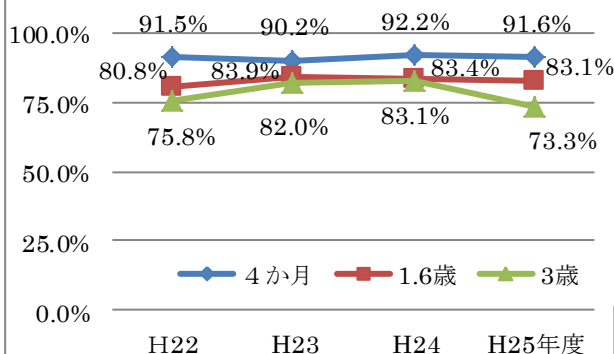
### 市民自らの行動

- ・家族で話し合いながら協力して子育てしていきましょう。
- ・家族で子どもとふれあう時間を持ちましょう。



	現状値 H25年度	中間値 H31年度	目標値 H36年度
ゆったりとした気分で子どもと過ごせる時間がある母親の割合			
3～4か月児	91.6%	93.0%	95.0%
1歳6か月児	83.1%	85.0%	87.0%
3歳児	73.3%	75.0%	77.0%
子育てが楽しいと感じる母親の割合	88.5%	90.0%	100%
子育てに自信が持てない母親の割合	18.5%	10.0%	0%
自分の子どもを虐待していると思う母親の割合	4.2%	2.0%	0%
育児について相談相手がいる母親の割合	99.2%	99.6%	100%

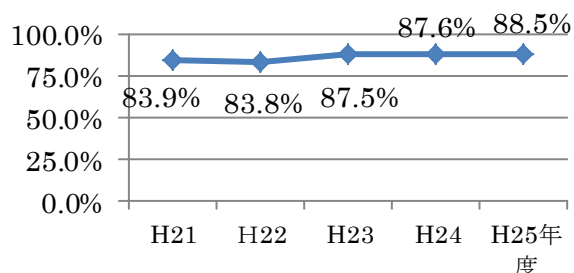
図8 ゆったりとした気分で子どもと過ごせる時間のある母親の割合

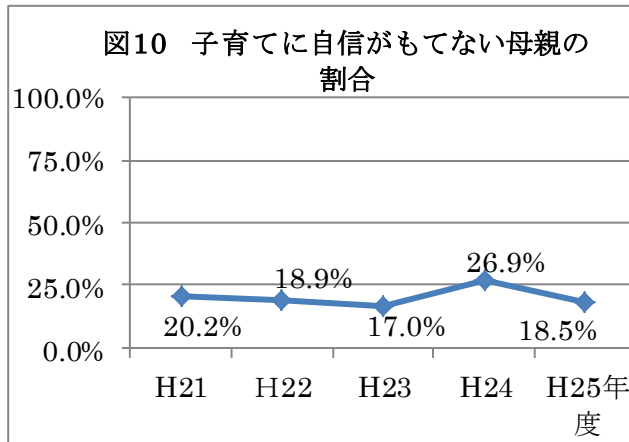


子育てが楽しいと感じる母親の割合は、平成21年度は83.9%、平成25年度は88.5%でした。

ゆったりとした気分で子どもと過ごせる時間がある母親の割合は、平成25年度は4ヶ月児をもつ母親が91.6%、1.6歳児を持つ母親が83.1%、3歳児を持つ母親が73.3%でした。

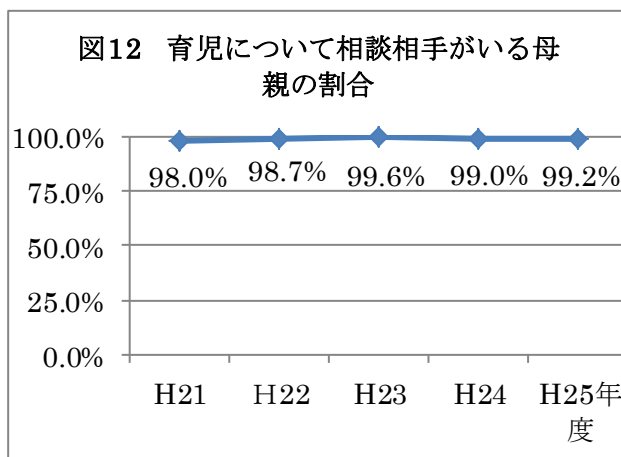
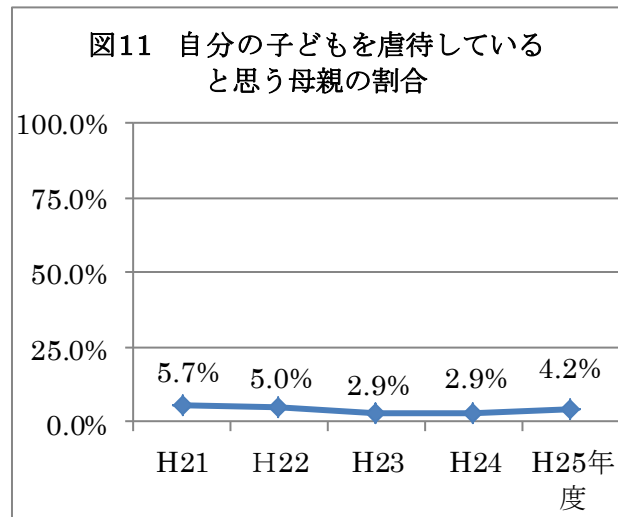
図9 子育てが楽しいと感じる母親の割合





子育てに自信がもてない母親の割合は、平成 21 年度は 20.2%、平成 25 年度は 18.5%でした。

自分の子どもを虐待していると思う母親の割合は、平成 21 年度は 5.7%、平成 25 年度は 4.2%でした。



育児について相談相手がいる母親の割合は、平成 21 年度は 98.0%、平成 25 年度は 99.2%でした。





## (2) 父親、母親自身の心が豊かになる

- ・子どもの発達にあわせた関わり方を知っている
- ・障害をもっていてもその子らしい発育、発達ができる
- ・子どもが地域のいろいろな人の刺激を受けながら育てていくことができる
- ・笑顔であいさつできる環境がある



このような取り組みをしていきます

### ①子どもとの関わりを学べる子育て教室を充実していきます

事業内容	実施場所・機関	H27～H36年度
子育て遊びの教室 (乳幼児健康診査時 待合いを利用して 子どもとのふれあい 遊びの実演)	健康福祉部健康推進課 健康福祉部子育て支援企画課	幼児教室講師や保育士による親子のふれあい遊びの実演を実施していきます。
育児教室 ・親と子のふれあい 遊びの教室 ・離乳食教室 ・子どもの事故予防教室 ・ベビーマッサージ	健康福祉部健康推進課 健康福祉部子育て支援企画課	年3回 } 月齢にあわせた遊び方 } や食事について、お知らせ 年12回 } します。 年3回 病気の対処法や救急法 年3回 母と子のコミュニケーションの場です。
おやこ広場	健康福祉部子育て支援企画課 子育て支援センター	毎週 火・木曜日 10:00～15:00
おはなし会	市内図書館	毎月 第2土曜日 10:30～11:15
読み聞かせ	乳幼児健診時 各小学校	乳幼児健診時や小学校に出向き、絵本のプレゼントや、読み聞かせなどします。

父親・母親が子どもの成長発達に合わせた関わり方を知る機会を提供していきます。





事業内容	実施場所・機関	H27～H36年度
おはなしルーム	健康福祉部子育て支援企画課	
おもちゃ図書館 (二戸地区・浄法寺地区)	子育て支援センター	毎週 水曜日 10:00～15:00 ※浄法寺地区おもちゃ図書館は 毎週 火・土曜日 10:00～15:00
ぴよちゃんくらぶ うさちゃんくらぶ	福岡隣保館保育園 ふくおか幼稚園	毎週 水・金曜日 10:30～12:30 毎週火曜日 9:45～12:00
にこにこひろば	長嶺児童会館	毎週火・木・土曜日 10:00～15:00
にこにこひろば まつのまる	松の丸幼稚園	月・水・金曜日 10:00～11:45
「浄法寺」キッズ	ほほえみセンター	月2回 ①おもちゃづくり ②幼児食づくり など

育児教室の中で、絵本の読み聞かせなどをして、親子のふれあいの場を提供していきます。

### 市民自らの行動

- ・いろいろな教室に積極的に参加して、親子でリフレッシュしましょう。
- ・子育てについて話し合える仲間をつくる場に参加しましょう。
- ・積極的にあいさつをしていきましょう。
- ・地域の行事に積極的に参加していきましょう。
- ・地域で子育て中の親子に普段から声をかけてあげましょう。



## ②障がいがあってもその子らしい発育、発達ができるよう支援していきます

事業内容	実施場所・機関	H27 ～ H36 年度
育児相談	子育て支援センター 各学校・幼稚園・保育園 県立病院 小児科医院 健康福祉部健康推進課 健康福祉部子育て支援企画課 子ども発達支援センター 浄法寺総合支所市民課	相談窓口のPRをしていくとともに、どなたでも気軽に相談できるように努めます。
心身障害児早期療育 育児相談 保健栄養相談	子ども発達支援センター 二戸市社会福祉協議会 発達支援センター「風」 健康福祉部健康推進課 健康福祉部子育て支援企画課 浄法寺総合支所市民課	親が子どもの成長発達に合わせた関わり方を知る機会を提供していきます。医師や専門家などの連携により、子どもにあったアドバイスや必要に応じたコーディネートに務めます。
特別児童扶養手当 障害児福祉手当 身体障害児の補装具給付	健康福祉部子育て支援企画課 健康福祉部福祉課	各種手当や医療費の助成について情報を提供していきます。
重度心身障害児の医療費助成  園訪問 家庭訪問 心身障害児早期療育教室	健康福祉部子育て支援企画課 子ども発達支援センター 発達支援センター「風」 健康福祉部健康推進課	個々に応じて、関わり方や対応の仕方について、アドバイスします。



### 市民自らの行動

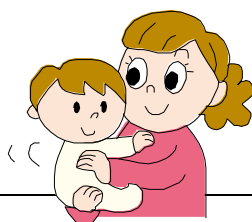
- ・一人で悩まずに、身近な人や相談機関に気軽に相談しましょう。
- ・子どもの関わり方で困ったら医師や専門家に相談しましょう。
- ・子育てについて話し合える仲間をつくる場に参加しましょう。
- ・地域で子育て中の親子に普段から声をかけてあげましょう。

### ③働きながら子育てをするための体制を整備していきます

事業内容	実施場所・機関	H27 ~ H36 年度
保育所・児童館・認定こども園・幼稚園・地域型保育・児童クラブの入所相談	健康福祉部子育て支援企画課	随時実施
延長保育	保育所・認定こども園	7か所
乳児保育	保育所・認定こども園	6か所
一時保育	保育所、認可外保育所 認定こども園	6か所
児童クラブ	児童クラブ 放課後子供教室	7か所
療育施設	発達支援センター「風」	1か所
食事についての相談	健康福祉部健康推進課	簡単につくれる 朝食メニューを 紹介していきます。

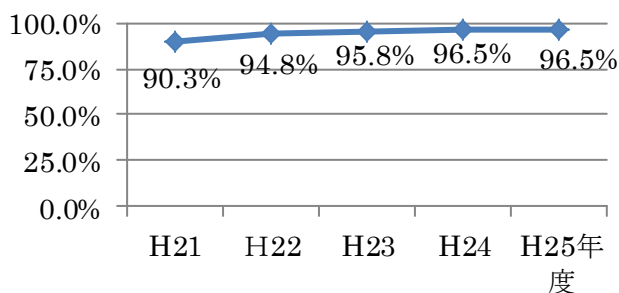
### 市民自らの行動

- ・子どもとふれあう時間をつくりましょう。
- ・家族で話し合いながら、協力して子育てしていきましょう。



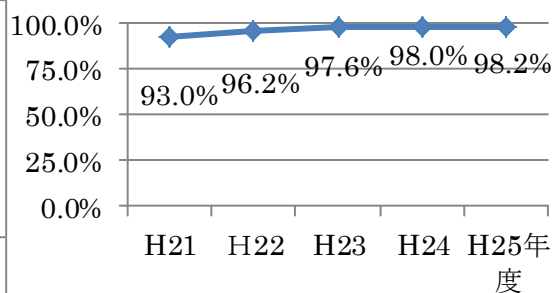
	現状値 H25年度	中間値 H31年度	目標値 H36年度
積極的に育児に参加する父親の割合	96.5% (参考)	98.0%	100%
育児について必要な情報を得ることができたと思う母親の割合	98.2%	99.0%	100%
二戸市の子育て支援について知っているものの割合			
子育て支援センター	58.7%	63.0%	68.0%
子育てサークル	24.5%	30.0%	35.0%
総合福祉センター	49.9%	55.0%	60.0%

図13 育児に参加する父親の割合



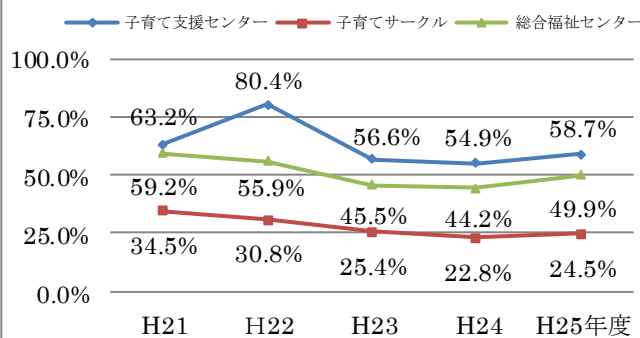
育児に参加する父親の割合は、平成21年度は90.3%、平成25年度は96.5%でした。

図14 育児について必要な情報を得ることができたと思う母親の割合



育児について必要な情報を得ることができたと思う母親の割合は、平成21年度は93.0%、平成25年度は98.2%でした。

図15 二戸市の子育て支援について知っているものの割合



二戸市の子育て支援について知っているものの割合は平成25年度は子育て支援センターが58.7%、子育てサークルが24.5%、総合福祉センターが49.9%でした。



## 『プランの評価指標』

◎…保健水準の指標

☆…市民自らの行動指標

◇…行政・関係機関等の取り組み指標

評価指標	現状値 H25年度	中間値 H31年度	目標値 H36年度
☆子どもと一緒に遊ぶ父親の割合	98.0%	99.0%	100%
◇乳幼児健康診査に満足しているものの割合	98.8%	99.4%	100%

これから調査していく項目

- 1 育てにくさを感じたときに対処できる親の割合
- 2 子どもの社会性の発達過程を知っている親の割合
- 3 この地域で子育てしたいと思う親の割合