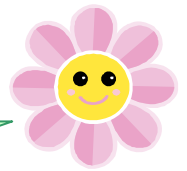


# ありがとうございます



## 寄附金の活用内容

皆様からお寄せ頂いた御浄財は、21年度の財源として下記のとおり活用されています。

- ① **まちづくりのために寄附頂いた金額 6名様より 215,000円**  
頂いた寄附金は『二戸市地域づくり人づくり基金』へ積み立てた後、次の事業の財源として活用しています。

三圏域連携事業	瀬戸内寂聴寄贈品展示コーナー整備事業	県境産廃対策事業
企業誘致活動事業	漆振興事業	
特産品開発支援事業	市バス運行事業（浄法寺地区）	他

- ② **福祉のために寄附頂いた金額 10名様より 555,000円**  
頂いた寄附金は『二戸市福祉対策基金』へ積み立てた後、次の事業の財源として活用しています。

高齢者と障害者にやさしい住まいづくり（住宅改修補助）
敬老事業（敬老会・100歳及び88歳への記念品）
老人クラブ活動助成（老人クラブへの補助）
高齢者福祉支援事業（シルバーサポーター派遣、セーフティネット支援等）

- ③ **教育のために寄附頂いた金額 6名様より 280,000円**  
頂いた寄附金は『二戸市育英基金』へ積み立てた後、育英資金貸与事業の財源として活用しています。

- ④ **使途の指定がない寄附金額 9名様より 368,000円**  
頂いた寄附金は「まちづくりのため」の寄附金と同様の事業に活用しています。

- ⑤ **衛生のために寄附頂いた金額 1名様より 100,000円**  
頂いた寄附金は20年度の衛生関係事業の財源として活用いたしました。

